



BIJLMER-OOST

Ganzenhoef
Basic-Fit Amsterdam Bijlmerdreef
Meram Zuidoost
Western Union

Stichting De Toevlucht

S113

Arènpalmstraat
Witgebit Tanden Bleken Amsterdam

Lontarpalmstraat

Kraaiennest

S113

M Kraaiennest

Moskee Taibah

ALDI

Henriette Roland Holsthuys - Woonzorg...

Gaasperdammerweg

N236

S113

S112

Google

on Mandelapark

Zuidoost United

52°19'05.39" N 4°57'51.12" E elev 3 m

Amsterdam-Zuidoost's K-and G- districts strategic spatial relation to local green infra and the (periurban) ecological framework



Food forest types:

VBAZO has 11 key areas and 5 different greenery types, that through **additive planting, transformed green maintenance, and human and more-than-human use and governance**, form the food forest.

Woodlands

- Kikkenstein & Kruitberg
- Kleiburg - Klieverink

Meadows

- Kikkenstein - Kleiburg - Karspeldreef
- Klieverink - Koornhoorst - Kantershof

Banks of Aquascapes

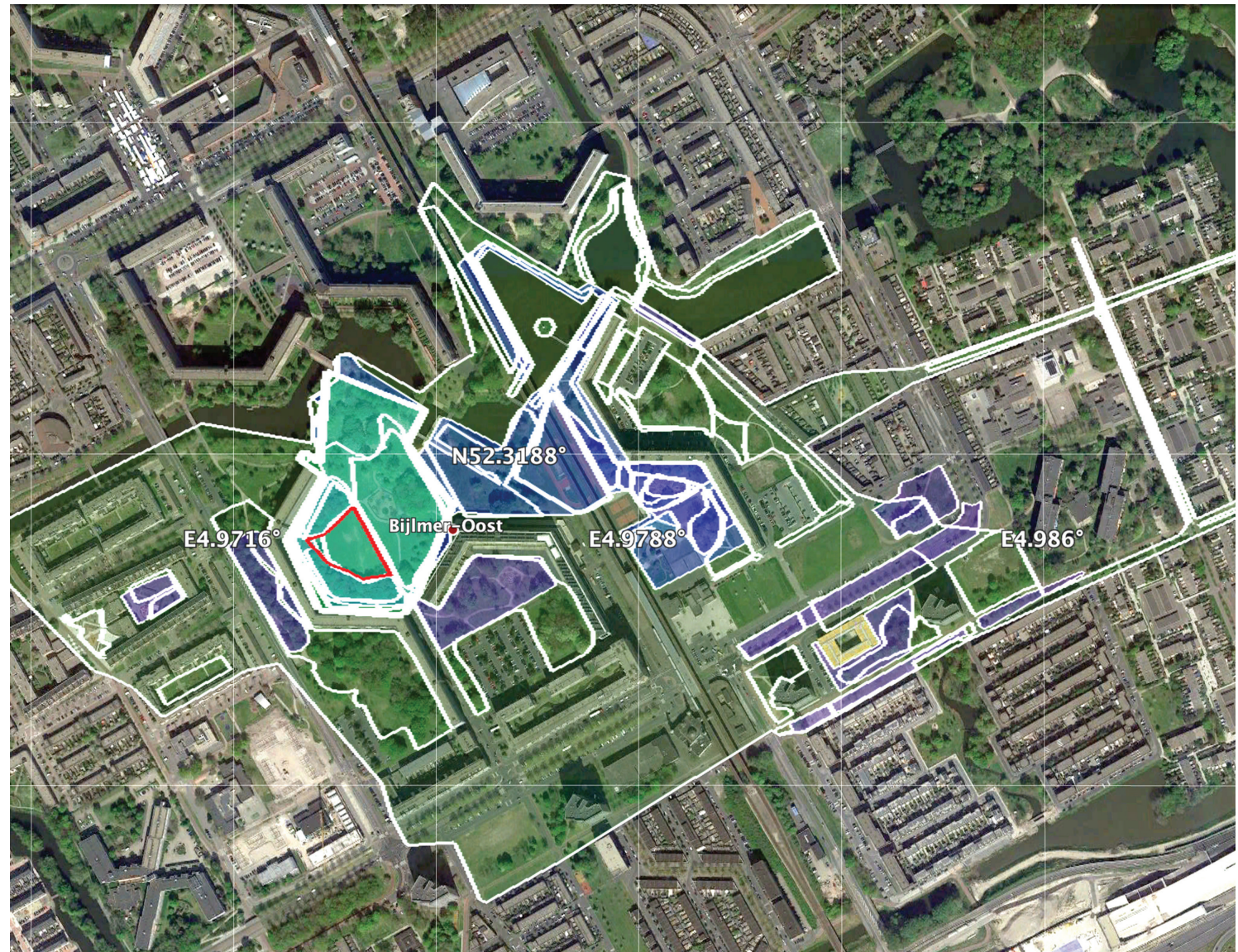
- Grubbenzee

Highly Trafficked Public Space

- Krimpertplein - Mama Aisa Eiland

Educational Food Forest (5)- Kortvoorthof -

- Kleefkruid - Kantersbos
- Geerdinkhofpad - Kantershofpad



The Amsterdam Zuidoost Food Forest (VBAZO) and noteworthy locations.



- 01 Krimpertpl
- 02 Koortvoorthof
- 03 Kikkenstein
- 04 Grubbenzee 1
- 05 Grubbenzee 2
- 06 Kleiburg
- 07 Koornhorst Bloemenweide
- 08 Kleefkruid
- 09 Kantershofpad
- 10 Geerdinkhofpad
- 11 Kantershofstraat / Kantersbos

Debra Solomon | VBAZO | Routing and Placemaking in the Amsterdam Zuidoost Food Forest

Current maintenance plan // 20210615 - Omvorming gazon t.a.v. voedselbos - Cor Schuilenberg / Henk van Hilst

